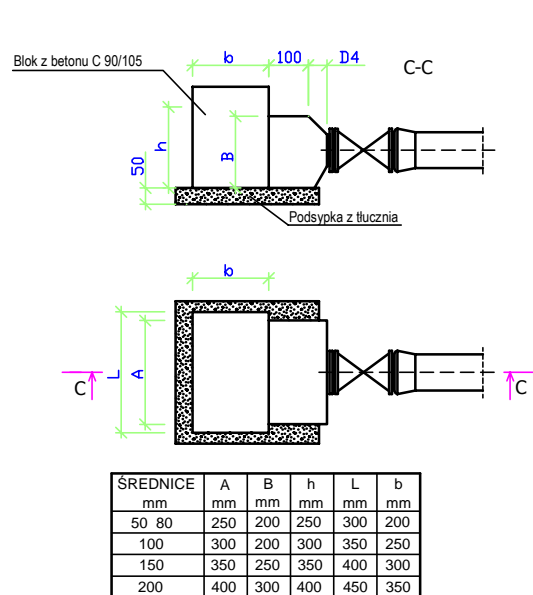
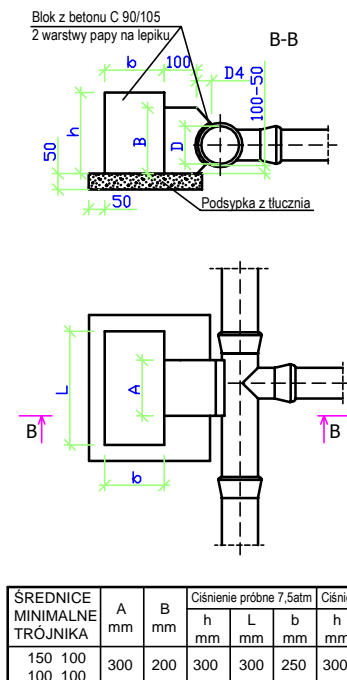


BLOKI OPOROWE I PODPOROWE

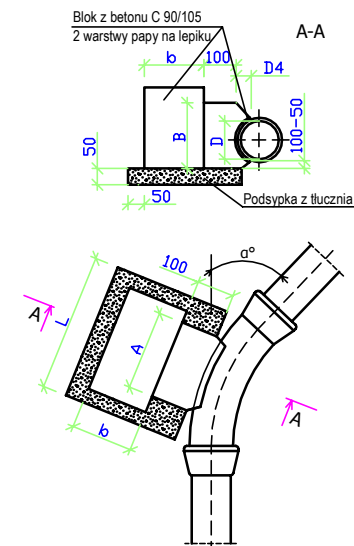
1. BLOK OPOROWY NA KOŃCÓWCE TRASY WODOCIĄGOWEJ



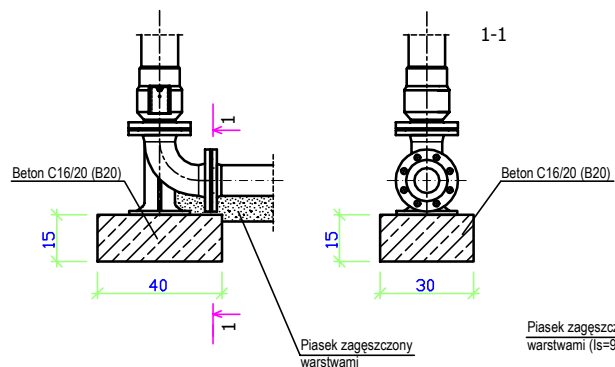
2. BLOKI OPOROWE PRZY ROZGAŁĘZIENIACH TRASY WODOCIĄGOWEJ



3. BLOKI OPOROWE PRZY ZAŁAMANIACH TRASY WODOCIĄGOWEJ W PŁASZCZYZNIE POZIOMEJ

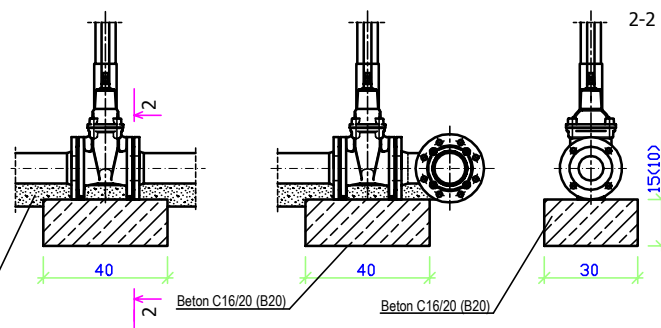


4. BLOK PODPOROWY POD HYDRANT DN 80



UWAGA:
Bloki należy betonować przy nienaruszonej strukturze gruntu

5. BLOKI PODPOROWE POD ZASUWY DN150 i DN200



UWAGA:
Bloki należy betonować przy nienaruszonej strukturze gruntu

Firma Projektowo-Wykonawcza <i>SANITMAL</i> inż. Arkadiusz Malik 20-425 Lublin, ul. Dunikowskiego 19/10				
NAZWA INWESTYCJI: Budowa sieci wodociągowej w miejscowości Strzyżewice, gm. Strzyżewice				Inwestor: Gmina Strzyżewice Strzyżewice 109 23-107 Strzyżewice
Tytuł rysunku: BLOKI OPOROWE I PODPOROWE				Faza opr.: Projekt Bud.-Wyk.
Data wyk.: 25.09.2019				Skala: -
Nr rysunku 7				
Funkcja	Imię i nazwisko	Upr. bud. nr	Specjalność	Podpis:
Projektował	inż. Arkadiusz Malik	LUB/0048/PWOS/08	instalacyjna	